

فاصله های بالایی و پایینی تاسوکی Up ward & Down ward gapping Tasuki

شکل ۱۴ - ۷ یک الگوی تاسوکی است که نمونه ای از الگوهای ادامه دهنده روند است . بازار در روندی صعودی است ، یک کندل استیک سفید در قسمت بالاتر با فاصله باز میشود و با یک کندل مشکی دنبال میشود . کندل مشکی وسط بدنه اصلی کندل سفید ، باز و زیر بدنه آن بسته میشود . قیمت بسته شدن کندل مشکی ، نقطه فرید است . اگر بازار فاصله را پر کند (پنجره را ببندد) و فشار فروش همچنان آشکار باشد ، انتظار بالا بردگی الگوی فاصله بالایی تاسوکی ، بی نتیجه است . همین دید در مورد فاصله پایینی تاسوکی در شکل ۱۵ - ۷ ، منتها برعکس ، صدق میکند . بدنه های اصلی دو کندل استیک در الگوی فاصله تاسوکی ، تقریباً باید با یکدیگر برابر باشد . این را هم ذکر کنم که این دو نوع الگو کمیاب هستند .

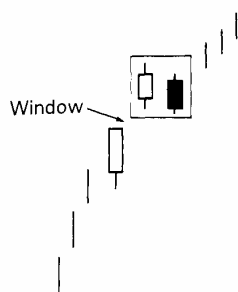


EXHIBIT 7.14. Upward Gapping Tasuki

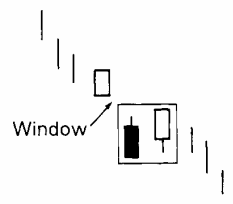


EXHIBIT 7.15. Downward Gapping Tasuki

به شکل ۱۶ - ۷ نگاه کنید . آن الگوی فاصله بالایی تاسوکی است . در هفته آخر سپتامبر ، بازار یک فاصله بالایی کوچک را از طریق یک کندل استیک سفید تجربه کرد . کندل مشکی هفته بعد ، داخل بدنه اصلی کندل قبل باز شد و زیر بدنه آن بسته شد . این حالت یک الگوی فاصله بالایی تاسوکی را ایجاد کرد . توجه کنید پطور پنجره کوچک باز شده در این الگو ، مانع و خط ممایتی را در ماه اکتبر بوجود آورد . یک الگوی خط کمر بند دار بالا برنده بعد از آن ، حرکت رو به بالا را علامت داد .

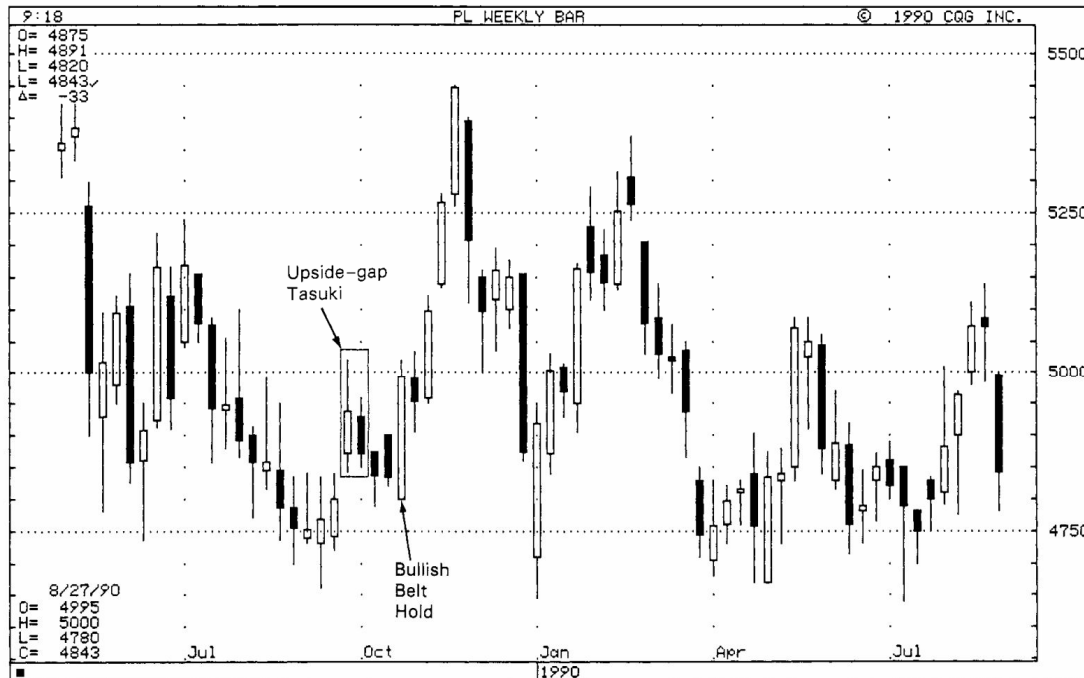


EXHIBIT 7.16. Platinum—Weekly (Upside-gap Tasuki)

بازی فاصله در قیمت های بالا و پایین High & Low Price gapping Play

برای بازار عادیست که بعد از یک بفش سریع تا بفش دوم عمل ، اهدافش را ممکن کند . گاهی این ممکن سازی به وسیله یک سری از کندل استیک هایی با بدنه اصلی کوچک است . گروهی از بدنه های اصلی کوچک بعد از یک بفش کندل استیکی قوی ، این را مینمایاند که بازار نا معلوم و نا مشخص است . در این حال ، اگر یک فاصله یا پنجره در قسمت بالای این بدنه های کوچک ایجاد شود ، زمانی برای فرید است . این حالت یک نمونه از الگوی بازی فاصله در قیمت بالایی است .

شکل ۱۷ - ۷ را ببینید . این الگو به این به این نام خوانده میشود که قیمت های نزدیک به قیمت های بالای افیر در تردید و انتظار ند و سپس فاصله ای در طرف بالایشان ایجاد می شود .

الگوی بازی فاصله در قیمت پایینی ، نقطه متقابل و پایین آورنده الگوی بازی فاصله در قیمت بالایی است .

این الگو همانطور که در شکل ۱۸ - ۷ میبینید ، یک پنجره پایینی بعد از نوار و باند متراکم از قیمت های پایین است . این نوار متراکم قیمت ها (یک سری از کندل ها با بدنه اصلی کوچک) در ابتدا ی قدم اول به

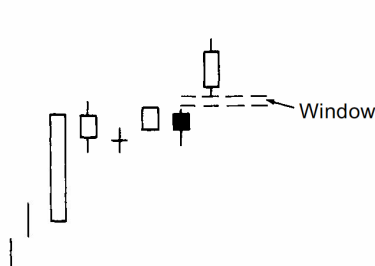


EXHIBIT 7.17. High-price Gapping Play

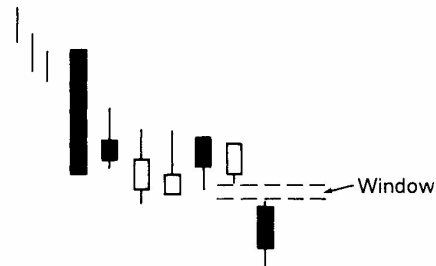


EXHIBIT 7.18. Low-price Gapping Play

قدم دوم ، کاهش قیمت را تثبیت میکنند . اول ، این گروه کندل های کوچک طوری ظاهر میشوند که انگار یک سیستم در حال شکل گیری است . شکست این نوار در طرف پایین به وسیله یک پنجره ، امید های بالا برنده ها را در هم میشکنند .

شکل ۱۹ - ۷ نشان میدهد که در اواخر اکتبر و اوایل نوامبر یک دسته سه تایی از بدنه های اصلی کوچک ، به هضم اهداف کندل استیک سفید بلند قبل کمک کردند .

وقتی قیمت شکر در قسمت بالا فاصله گرفت ، الگوی بازی فاصله در قیمت بالا را کامل کرد . بازار تا زمانی که الگوی پوشش ابر تیره (dark cloud cover) در ۱۷ و ۱۸ نوامبر ظاهر شد ، به بالا حرکت میکرد . الگوی بازی فاصله بالایی شماره ۲ یک کندل سفید بلند ، چند بدنه اصلی کوچک و یک پنجره داشت . این پنجره تبدیل به سطح حمایت شد .

کندل استیک ها در شکل ۲۰ - ۷ وقتی پنجره ای در ۲۹ ژوئن باز شد ، یک علامت بالا برندگی دادند .

این پنجره نیاز الگوی بازی فاصله در قیمت بالایی را بر آورد .

در قبل برای این الگو ، یک کندل سفید قوی در ۱۱ ژوئن وجود داشت . یک دسته از کندل های کوچک این فضا سفید را دنبال کردند . این حالت ، شرایط این را داشت که به الگوی بازی فاصله در قیمت بالا تبدیل شود



Source: CompuTrac™

EXHIBIT 7.19. Sugar—May 1990, Daily (High-price Gapping Play)

همانطور که در شکل ۲۱ - ۷ نشان داده میشود ، در ۲۰ و ۲۱ جولای ، قیمت ها در نمودار S & P به سرعت مدود ۱۸ پوینت سقوط کردند . سپس بازار به اطراف در سطوح قیمتی پایین تر برای بیش از یک هفته ، تخریب جهت داد

برای یک الگوی بازی فاصله ، این به هم پیوستگی (ترکیب) نباید بیشتر از یازده بخش دوام داشته باشد . یک بروکر ژاپنی به من گزارش داد که یکی از مشتریانانش در ژاپن (یک مدیر سرمایه که از کندل استیک ها استفاده میکند) یک سیگنال فروش را در دوم ماه آگوست ، که از طریق الگوی بازی فاصله در قیمت پایین حاصل شده بود ، بدست آورد .

تکنیک ها و پروژه هایی که برای تفسیر کندل ها به کار میروند راهنما هستند ، نه قوانین سفت و سفت . در اینجا نمونه ای داریم که یک الگوی بازی فاصله در قیمت پایینی ایده الی دیده نشد ، درعین حال مدیر سرمایه ژاپنی فکر میکرد ان به اندازه کافی برای عمل کردن بسته شده . در اصل برای یک الگوی بازی فاصله در قیمت پایینی که کامل باشد ، بازار باید پایین تر فاصله بگیرد . قیمت پایین در ۱ ماه آگوست ، ۳۵۵/۸۰ و قیمت بالا در ۲ آگوست ۳۵۵/۹۰ بود . پس گپ یا فاصله ای وجود نداشت . با این حال آن در قیمتی بسته شد که مدیر سرمایه ژاپنی سیگنال فروشی را در ۲ آگوست بدست آورد . همچنین به کاهش سریع بعد از کندل های کوچک که در قسمت پایینشان بسته نشده اند توجه کنید .

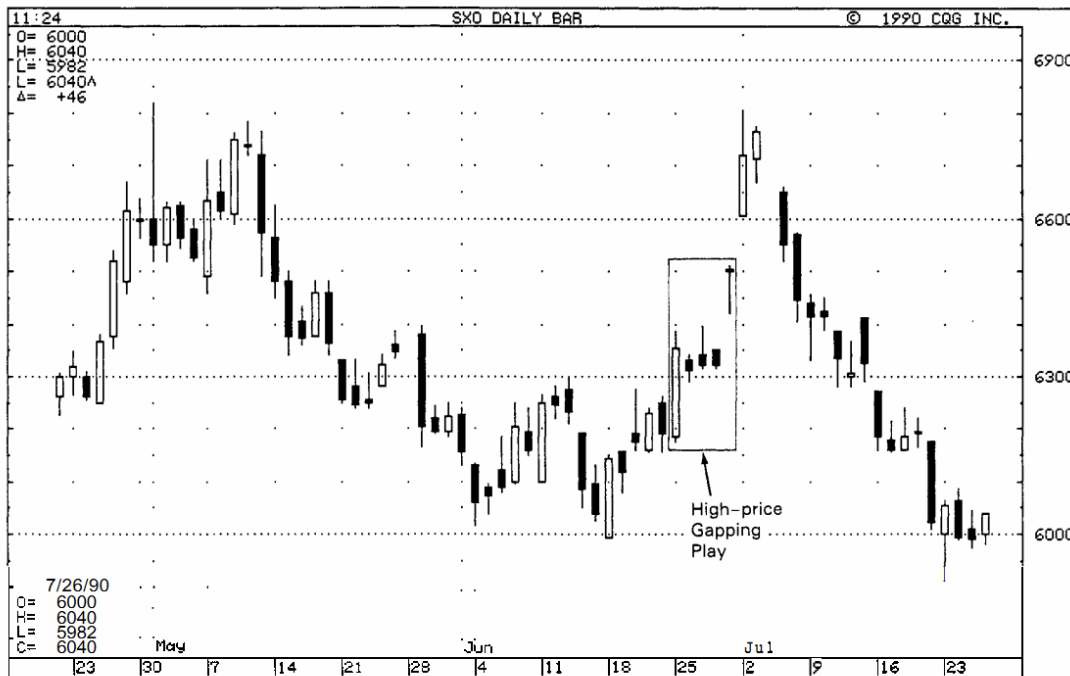


EXHIBIT 7.20. Soybeans—November 1990, Daily (High-price Gapping Play)

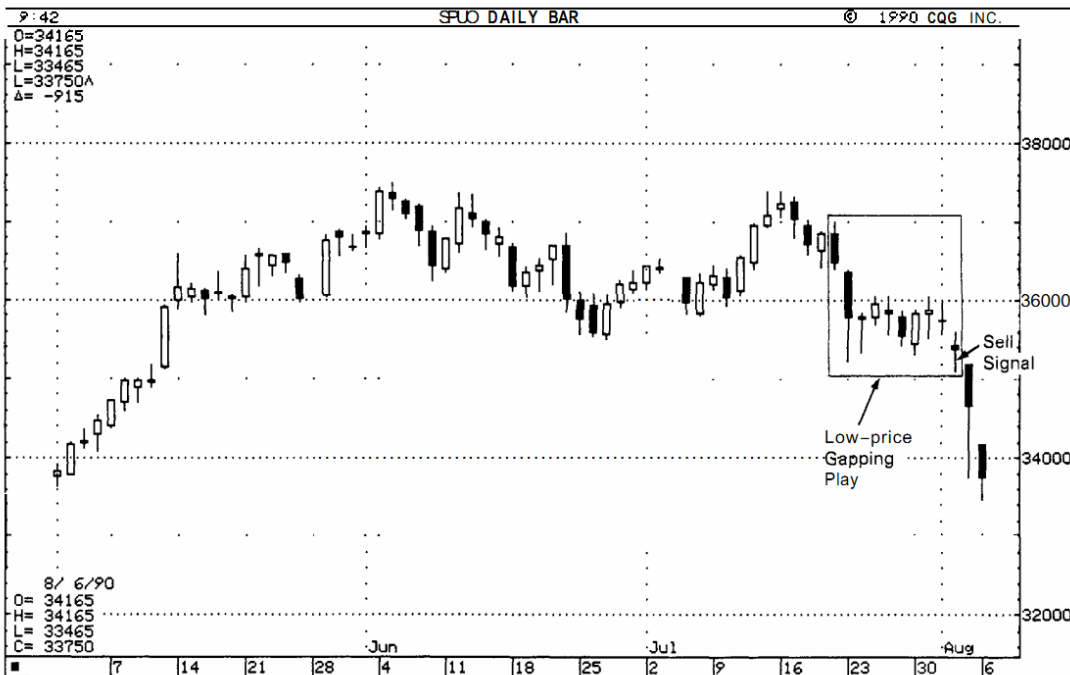


EXHIBIT 7.21. S&P—September, 1990, Daily (Low-price Gapping Play)

با این وجود ، چون قیمت ها در محدوده پایین دامنه تغییرات کندل های بعد ماندند ، این الگو شبیه به الگوی بازی فاصله در قیمت پایین بود که برای آماده کردن مدیر ژاپنی با یک سیگنال فروش در ۲ آگوست ، کافی بود .

این دلیلی است از اینکه پطور الگوهای کندل استیک مانند همه تکنیک های نموداری ، مملی را برای ذهنیت ما فراهم میکنند (یعنی همیشه استثناء هایی برای این الگوها وجود دارد) .

الگوی خطوط سفید و دو تایی فاصله دار Gapping side-by-side white lines

در یک روند صعودی ، یک کندل استیک سفید که بالا تر فاصله گرفته و با یک کندل سفید دیگر با تقریبا همان اندازه و همان قیمت باز شدن ، دنبال میشود یک الگوی بالا برنده ادامه دار میباشد . این الگوی دو کندله فطوط سفید دوتایی با فاصله بالایی نامیده میشود . شکل ۲۲-۷ را ببینید . اگر بازار بالای قسمت فوقانی این دو کندل سفید بسته شود ، کندل های سفید دیگر باید مورد انتظار باشند . کندل های سفید دوتایی از این نوع ، کمیاب هستند . متی کندل های سفیدی که در پایین فاصله می گیرند ، کمیاب تر ند که فطوط سفید دوتایی با فاصله پایینی نامیده میشوند . شکل ۲۳-۷ را ببینید . در یک روند نزولی ، فطوط سفید دوتایی یکی از الگو های ادامه دهنده روند است . یعنی قیمت ها همچنان باید به طرف پایین ادامه یابند .

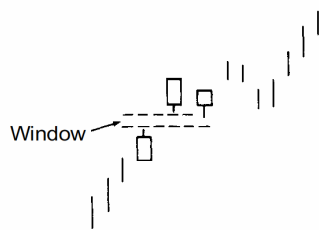


EXHIBIT 7.22. Gapping Side-by-side White Lines in an Uptrend

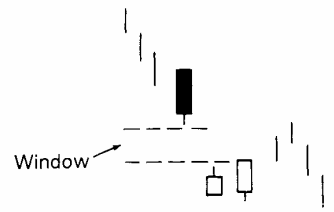


EXHIBIT 7.23. Gapping Side-by-side White Lines in a Downtrend

دلیل اینکه این الگو بالا برنده نیست ،(یعنی با فطوط سفید فاصله بالایی متفاوت است) اینست که ، در یک بازار نزولی ، این کندل های سفید به عنوان سرپوش یا جلد کوتاه مدتی در نظر گرفته می شوند .

هر گاه که این پوشش کوتاه از بین برود ، قیمت ها باید دوباره به قسمت پایین حرکت کنند . دلیل اینکه این الگو بسیار کمیاب است ، اینست که کندل های مشکی ، نه کندل های سفید ، در بازاری که پایین تر فاصله می گیرد ، طبیعی ترند .

اگر در یک بازار سقوط کننده ، یک کندل مشکی پایین تر فاصله بگیرد و با کندل مشکی دیگری که پایین تر بسته شود دنبال شود ، بازار باید کاهش مجدد قیمتی را تجربه کند .

شکل ۷-۲۴ یک الگوی دو کندل سفید با فاصله پایینی را نشان می دهد که در اوایل ماه مارس است . تئوری این الگوی فاصله دار در یک روند نزولی اینست که آن سرپوش کوتاه مدتی در روند بازار است . یعنی تنها استراحت موقتی از سقوط بازار است . بعد از این استراحت بازار سقوطش را از سر گرفت .

این یک الگوی دو کندله با فاصله پایینی ایده آل نیست چون قیمت های باز شدن در دو کندل سفید با هم برابر نبودند و این دو کندل سفید با یک کندل روز دیگر از هم جدا شده بودند . با وجود این نقصان ، این الگو به عنوان الگوی دو کندل سفید با فاصله پایینی در نظر گرفته شد .

همچنین در شکل ۷-۲۴ دو الگوی دو کندل سفید با فاصله بالایی نشان داده شده است . اگر این الگو در سطوح پایین قیمت ظاهر شود سیگنال بالا برندگی می دهد . الگوی اول ، سه کندل با قیمت باز شدن تقریباً یکسانی داشت ، سپس بازار در ۸ ماه می کمی به عقب باز گشت که به طور هم مرز زیر پنجره یا فاصله ، شکست اما از آنجا به بعد ، به حرکت صعودی قبل خود برگشت .

الگوی دوم این نمودار ، علامت بالا برندگی دیگری داد . همانطور که از الگوی دو کندل سفید با فاصله بالایی بر می آید ، آنها یک پایه و ستون محکمی را برای صعود آماده می کنند .

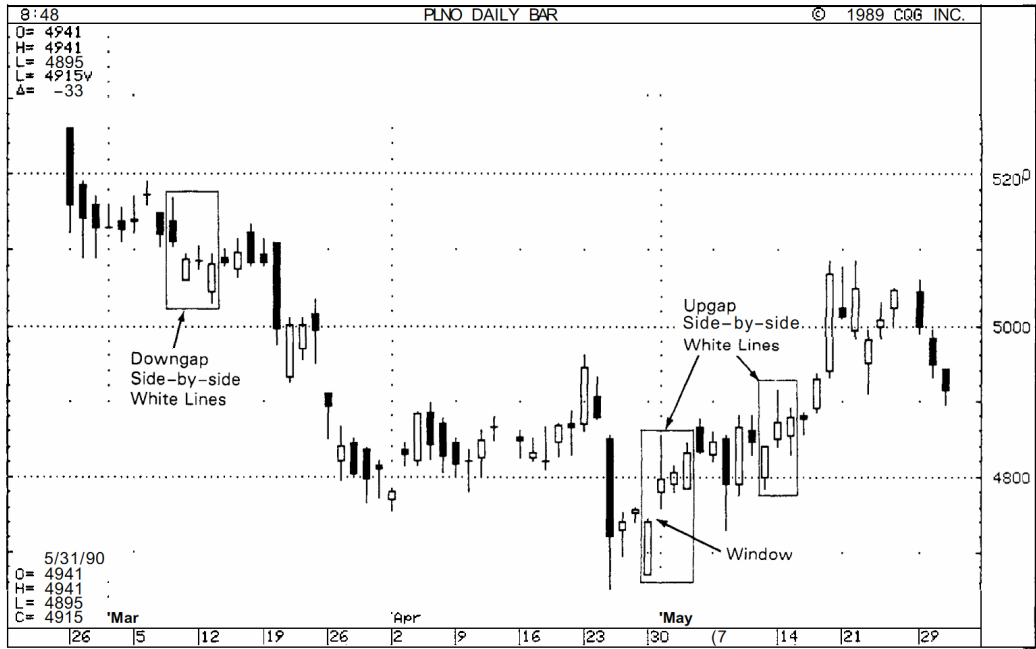


EXHIBIT 7.24. Platinum—July 1990, Daily (Gapping Side-by-side White Lines)